

# GUIA SOBRE COVID-19: PROGRAMAS Y PROVEEDORES DE CUIDADO INFANTIL

En colaboración con Salud Pública del Condado de San Luis Obispo, Conexión de Recursos para el Cuidado de Niños de Community Action Partnership of San Luis Obispo County, y el Concilio de Planificación de cuidado de niños, se han desarrollado las siguientes pautas y recomendaciones sobre COVID-19 para apoyar el trabajo de los programas de cuidado de niños en el Condado de San Luis Obispo.

Reconocemos que el cuidado infantil es esencial para la sostenibilidad de nuestro condado. Las pautas son proporcionadas para apoyar a los programas de Cuidado de Niños a trabajar lo más seguro posible y están basadas en la información disponible en este momento y en prácticas realistas para administrar programas de cuidado de niños. A medida que surja nueva información y prácticas, la guía será actualizada.



## PÁGINAS DE INTERNET IMPORTANTES

[www.covid19.ca.gov](http://www.covid19.ca.gov) • [www.readySLO.org](http://www.readySLO.org) • [www.sanluischildcare.org](http://www.sanluischildcare.org)

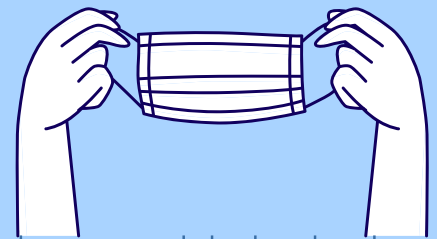
## CUBRE BOCAS

### Fuerza laboral:

Cubre bocas, mascararas y/o caretas necesitan ser usadas todo el tiempo.

### Niños:

Nunca coloque cubre bocas faciales en bebés o niños menores de 2 años debido al peligro de asfixia. Se debe alentar a los niños mayores de 2 a usar cubre bocas.



**Apoyo local:** El Concejo de Planificación de Cuidado Infantil de San Luis Obispo y Calidad Cuenta estarán comprando pañoletas o polainas de cuello para adultos, y niños y estarán disponibles para programas de cuidado de niños.

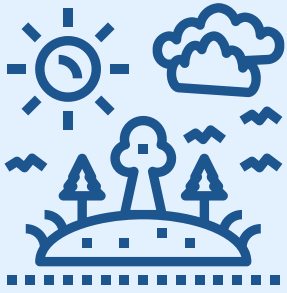
## CANTAR

La orden ejecutiva del Gobernador de California recomendó no cantar debido a información o datos que muestran una mayor transmisión de COVID-19 en entornos corales. La música y el canto son reconocidos por Salud Pública de San Luis Obispo como una parte crítica en el desarrollo infantil. Los entornos de cuidado infantil pueden ser flexibles para apoyar las prácticas apropiadas para el desarrollo a través de los siguientes ejemplos:

- Cantar con cubrebocas
- Cantando con los labios solamente
- Escuchando música grabada
- Baile y movimiento



## OPORTUNIDADES DE APRENDIZAJE AL AIRE LIBRE



COVID-19 ha presentado la oportunidad para que el ramo de Cuidado y Educación temprana sea flexible y apoye el aprendizaje al aire libre. Los niños se benefician de pasar más tiempo al aire libre, especialmente en la naturaleza.

Los programas de Educación temprana pueden adaptarse a nuestra "nueva normalidad" pasando más tiempo al aire libre y apoyando el distanciamiento físico/social.

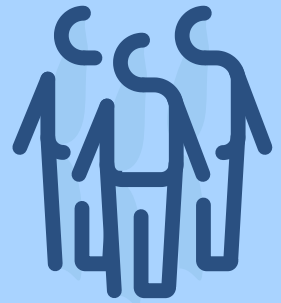
**Apoyo Local:** Calidad Cuenta continuará ofreciendo talleres o entrenamientos sobre el ambiente y actividades al aire libre.

## TAMAÑOS DE GRUPO

Los niños deben permanecer en grupos lo más pequeños posible para reducir la exposición. Es importante mantener a los niños y proveedores con el mismo grupo el más tiempo posible y mantener a los niños de la misma familia en el mismo grupo de acuerdo con la guía del departamento de licenciamiento. La capacidad de cada programa para maximizar el distanciamiento físico puede influir en el tamaño del grupo.

Teniendo en cuenta todas las medidas de protección (es decir, limpieza, higiene, procedimientos de llegada y exámenes de control de salud) grupos pequeños de niños respaldaron la propagación y el aislamiento en caso de transmisión.

**Apoyo Local:** La asociación local desarrollará documentación adicional, capacitación y apoyo para ayudar a los programas a incorporar un grupo de apoyo para el cuidado.



## ADDITIONAL RESOURCES

[COVID-19 Guías actualizadas: Programas de Cuidado de niños y proveedores -actualizado 17 de julio, 2020](#)

Departamento de Salud Pública de California, Departamento de Servicios sociales y CAL OSHA  
[www.covid19.ca.gov](http://www.covid19.ca.gov)

Departamento de Servicios Sociales - División de Licenciamiento  
[www.cdss.ca.gov/inforesources/community-care-licensing](http://www.cdss.ca.gov/inforesources/community-care-licensing)

CAPSLO Conexión de Recursos para el Cuidado de Niños  
[www.capslo.org/child-care-resource-connection](http://www.capslo.org/child-care-resource-connection)

SLO County Child Care Planning Council  
[www.sanluischildcare.org](http://www.sanluischildcare.org)

Para más información comuníquese con:

CAPSLO

Conexión de recursos para el cuidado de niños

[ccreferrals@capslo.org](mailto:ccreferrals@capslo.org)

805.541.2272



*Child Care Planning Council*  
San Luis Obispo County